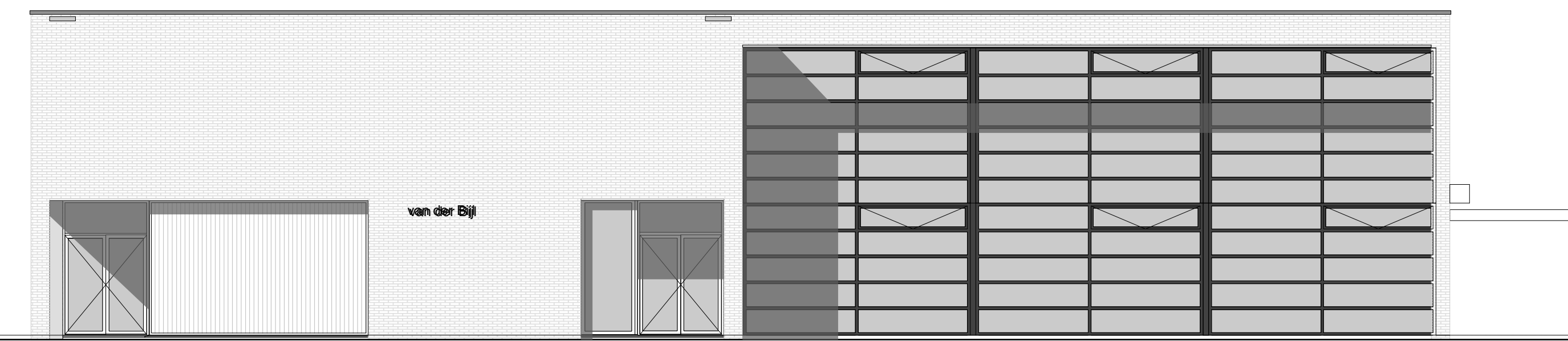
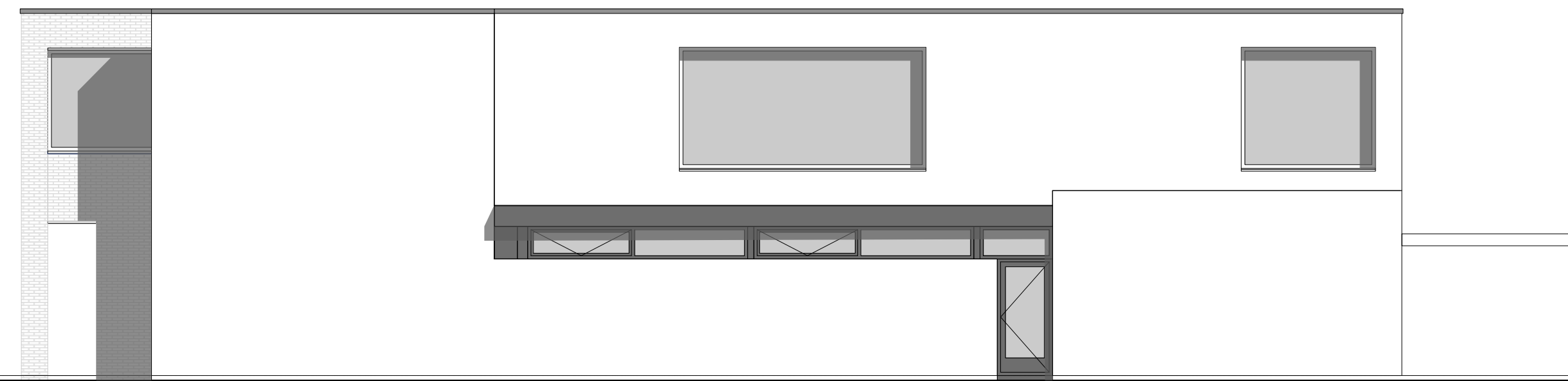


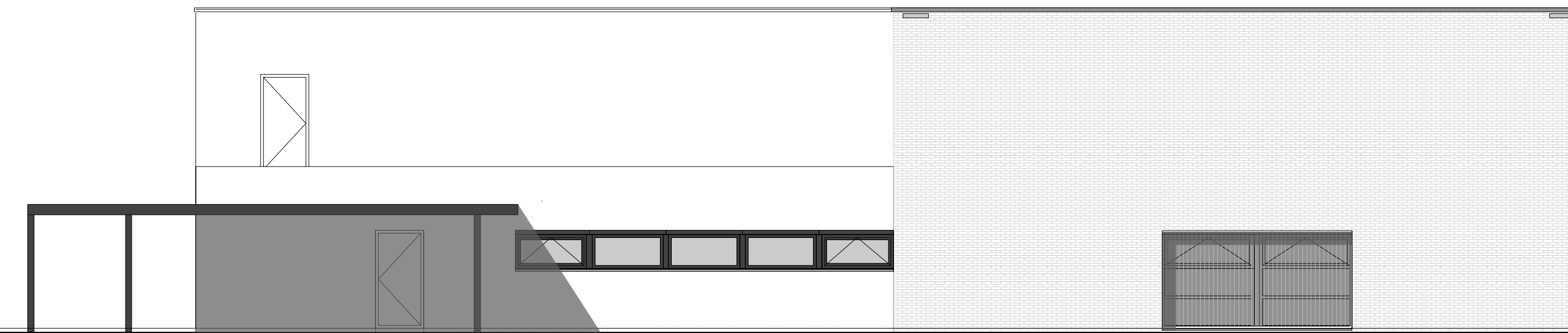
OOSTGEVEL
VOORGEVEL DR. PAUL JANSSENWEG



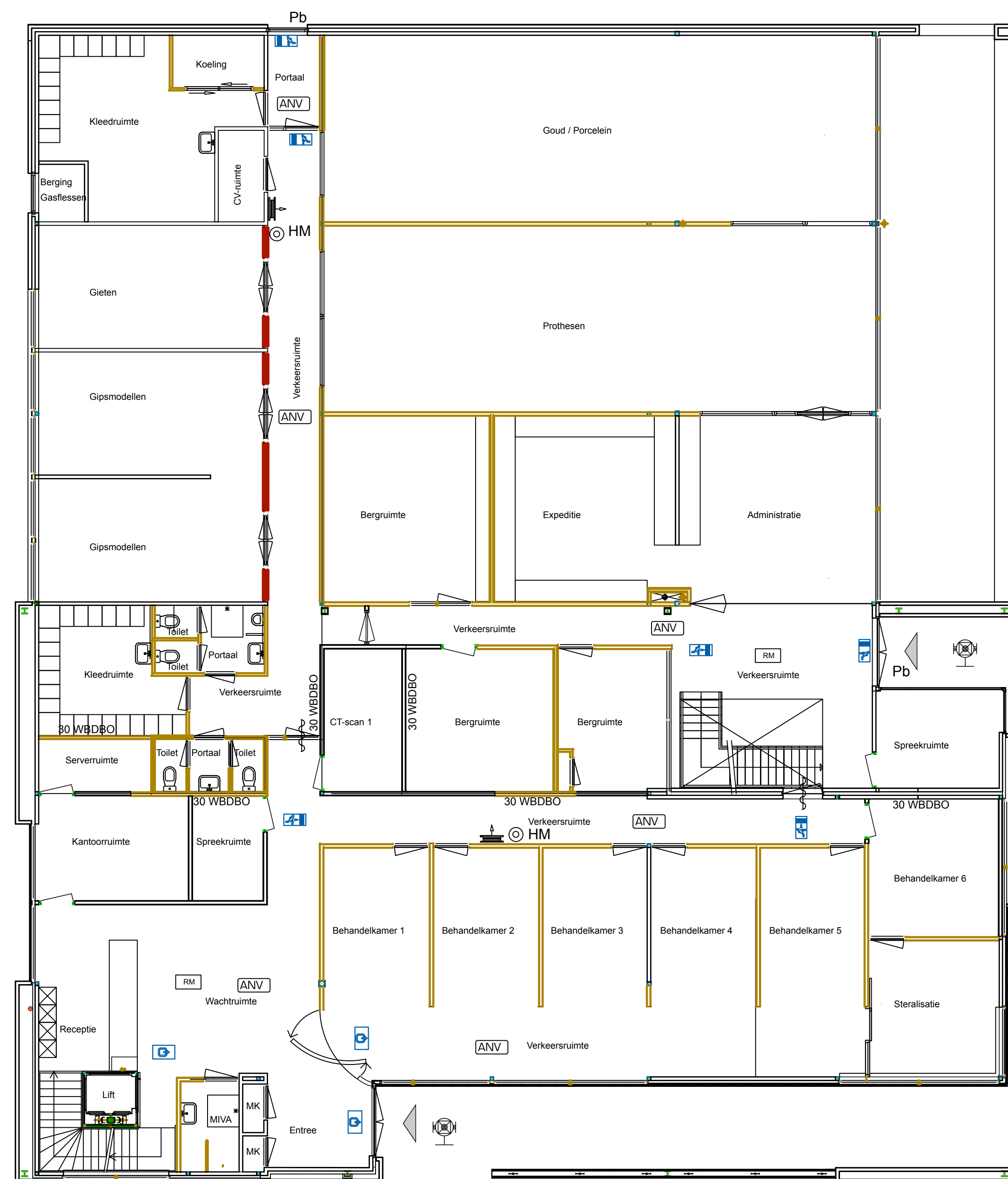
NOORDGEVEL



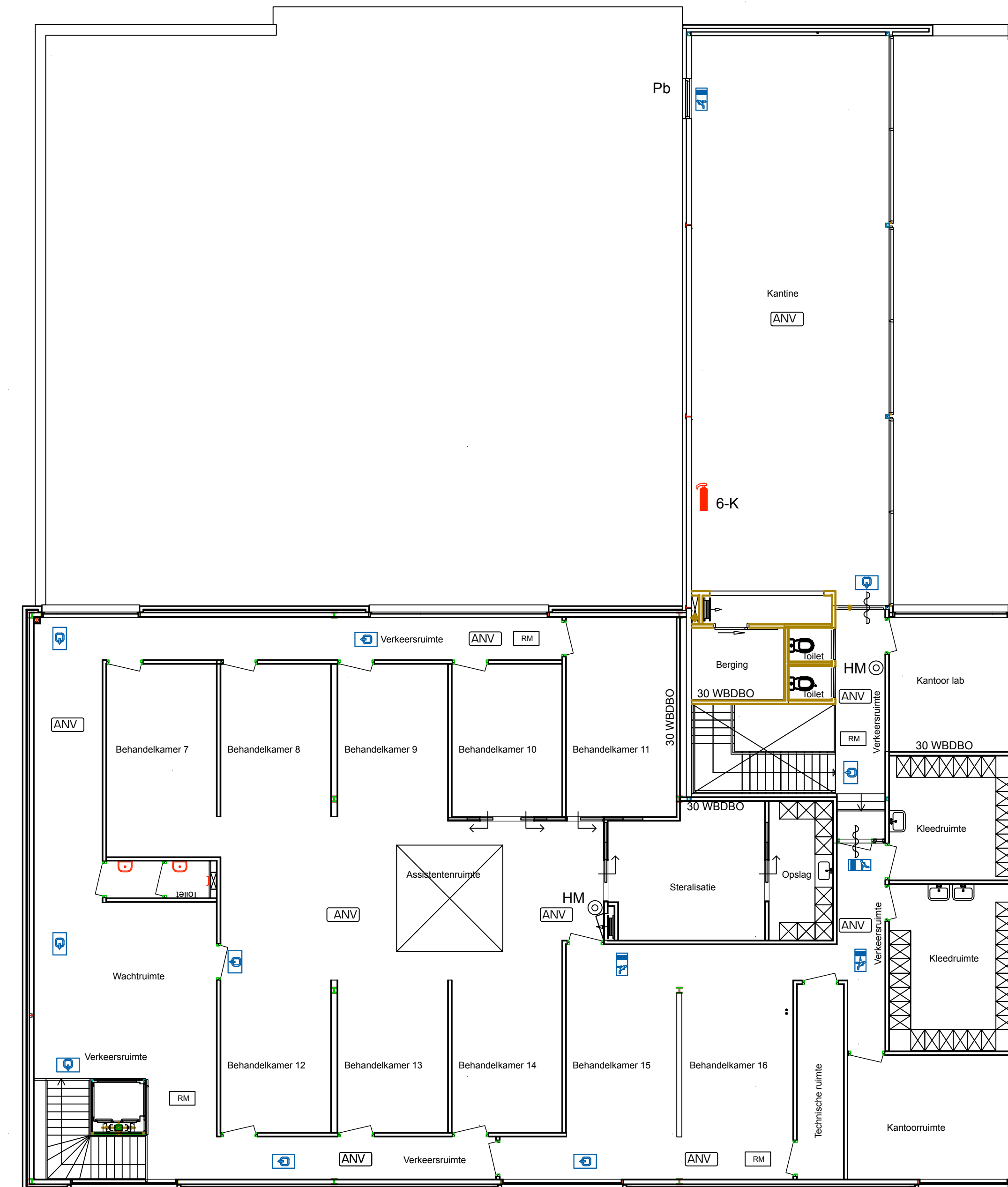
WESTGEVEL



ZUIDGEVEL



BEGANE GROND



1e VERDIEPING

BRANDVEILIGHEID

RENOVOOI NOODARMATUREN

- noodverlichtings transparant (Nooduitgang)
vluchtrouteaanduiding conform NEN 6088-2002
- noodverlichtings transparant (Uitgang)
vluchtrouteaanduiding conform NEN 6088-2002
- noodverlichtingsarmatuur 8 Watt
minimaal 1 toe-af vloerplaat
- spatwaterdicht noodverlichtingsarmatuur T1, BW
- rookmelder 230 Volt, (sondering gekoppeld)
terzij brandmeldinstallatie

ALLE BINNEN- EN BUITENDEUREN EEN NETTO DAGMAAT VAN
MINIMAAL 800 x 2300 mm. TENZIJ ANDERS AANGEGEVEN.

RENOVOOI BRANDVEILIGHEIDSVORZIENINGEN

- Pb** paneelkrukking bij nooduitgang (zonder sleutel te openen)
- 6-K** handkruiser 6 kg poeder
- 5CO2** handkruiser 5 kg CO2
- zelfsluitende, 30 minuten brandwerende deur

ALLE POSITIES VAN ROOKMELDERS, RUMTEBEWAKING, ALGEMENE
NOODVERLICHTING, PICTOGRAMMEN E.D. ZIJN INDICATIEF.
UITVOERING GESCHIEDT VOLGENS TEKENING INSTALLATEUR.

DOORLOPENDE EINDEN VOORZIEN VAN RUMTEBEWAKING

- branddeken
- HM** alarmkroep onder bevestiging (brandalarm)
- < 950 >** doorgangsbreedte (in mm.)
- Weerstand tegen Brand Doorslag en Brand Overstag in minuten
- 30 WBDDBO** Brandingsgesp, slanglengte 20 meter, 3/4", capaciteit 1.44 m3/uur