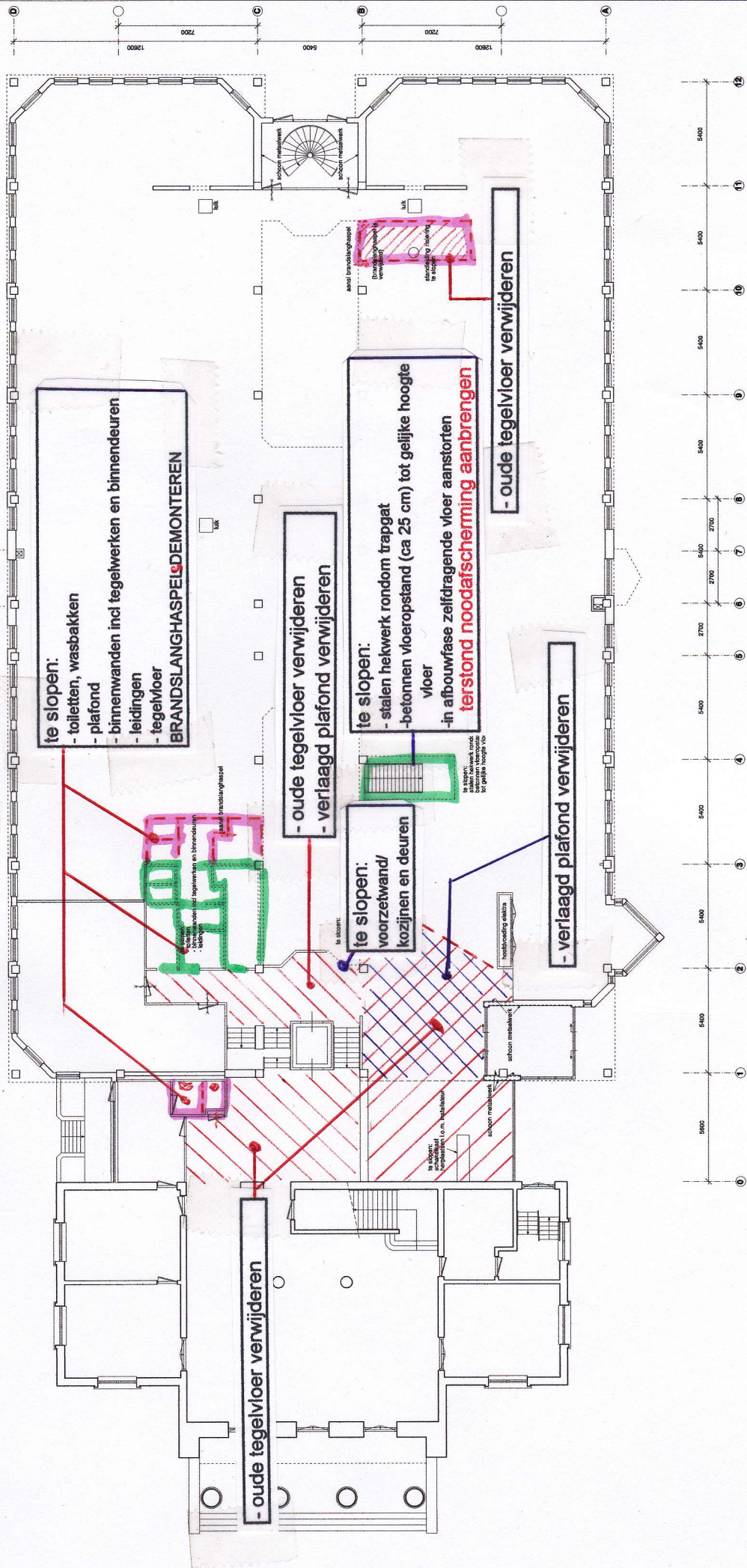


TOTAAL OPNAME SLOOP tbv OPBOUWFASE
10 mei 2011



te slopen:

- toiletten, wasbakken
- plafond
- binnenwanden incl tegelwerken en binnendeuren
- leidingen
- tegelvloer

BRANDSLANGHASPELDEMONTEREN

- oude tegelvloer verwijderen
- verlaagd plafond verwijderen

te slopen:

- stalen hekwerk rondom trapgat
- betonnen vloeropstand (ca 25 cm) tot gelijke hoogte vloer

-in afbouwfase zelfdragende vloer aanstorten
terstond noodafscherming aanbrengen

- oude tegelvloer verwijderen

te slopen:

- voorzetwand/kozijnen en deuren

- verlaagd plafond verwijderen

- oude tegelvloer verwijderen



ROOD en GROEN gemarkeerde bouwdelen
SEPARAAT AANBIEDEN

ALLE MATEN DOOR DE AANNEMER IN HET WERK TE CONTROLLEREN

Opdrachtgever: ISSAS Schiedamsche Center
Rijnlandboulevard 11
2611 XZ Schiedamschen
Tel: 077 231 1011

Bepaald: plan voor het verbouwen van een pand de wijk Perceel 1
gelegen aan de Huisduinlaan 11 te Huisduin (gemeente Vries)

datum: april 2011

besteknr:	09110
datum:	27 april 2011
ontwerp:	14/2009
bestands nootend:	BB-01
schaal:	1:100

in aan de werk
www.issas.nl
t: 077 231 1011
f: 077 231 1012
m: 09 214 07 95
www.issas.nl